



Consumer and
Corporate Affairs Canada

Legal Metrology

Consommation
et Corporations Canada

Métrieologie légale

APPROVAL No. - N° D'APPROBATION
S.WA-4189

MAY - 4 1988
MAI

NOTICE OF APPROVAL

AVIS D'APPROBATION

Issued by statutory authority of
the Minister of Consumer and Corporate
Affairs under application by:

Accordée en vertu du pouvoir sta-
tutaire du Ministre de Consommation et
Corporations à la demande de:

Cardinal Scale Manufacturing Company
P.O. Box 151
Webb City, Missouri
USA 64870

for the following devices:

pour les appareils suivants:

DEVICE TYPE /
TYPE D'APPAREIL:

MANUFACTURER /
FABRICANT:

Electronic OverHead Track Scale /
Bascule électronique sur rail aérien.

Cardinal Scale Mfg. Co.
Webb City, Missouri, USA

MODEL DESIGNATIONS /
DÉSIGNATIONS DES MODÈLES:

RATING-CAPACITY-RANGE(S) /
CLASSEMENT-CAPACITÉ-ÉTENDUE(S):

AB-4-LC-XX

2 500 lb x 0.5 lb
OR/ou
1 200 kg x 0.2 kg

NOTE: This approval applies only to
devices, the design, composition,
construction and performance of which
are, in every material respect,
identical to that described in the
information submitted and are typified
by the sample(s) submitted by the
applicant for evaluation for approval
in accordance with sections 14 and 15
of the Weights and Measures Regula-
tions. The following is a summary of
salient features only.

REMARQUE: La présente approbation ne
vise que les appareils dont la concep-
tion, la composition, la construction
et le rendement sont identiques, en
tout point, à ceux qui sont décrits
dans la documentation reçue et pour
lesquels des échantillons représenta-
tifs ont été fournis par le requérant
aux fins d'évaluation, conformément aux
articles 14 et 15 du Règlement sur les
poids et mesures. Ce qui suit est une
brève description de leurs principales
caractéristiques.

SUMMARY DESCRIPTION:

This device is an electronic overhead track scale that when interfaced to an approved and compatible digital weight indicator becomes a weighing system.

The weighing rail is of stainless steel and is supported at each end by a bending beam load cell.

The last two digits of the model number signify the length of the live rail as follows:

<u>MODEL NUMBER</u> N° de modèle	<u>RAIL LENGTH</u> Longueur du rail	<u>CAPACITY</u> Capacité	<u>LOAD CELL CAPACITY</u> Cap. des cellules de pesage
AB-4-LC-50	50"	2500 lb OR/OU 1200 kg	2500 lb
AB-4-LC-51	24"	2500 lb OR/OU 1200 kg	2500 lb
AB-4-LC-52	30"	2500 lb OR/OU 1200 kg	2500 lb

The devices herein listed were previously listed on Notice of Temporary Approval S.WA-T486.

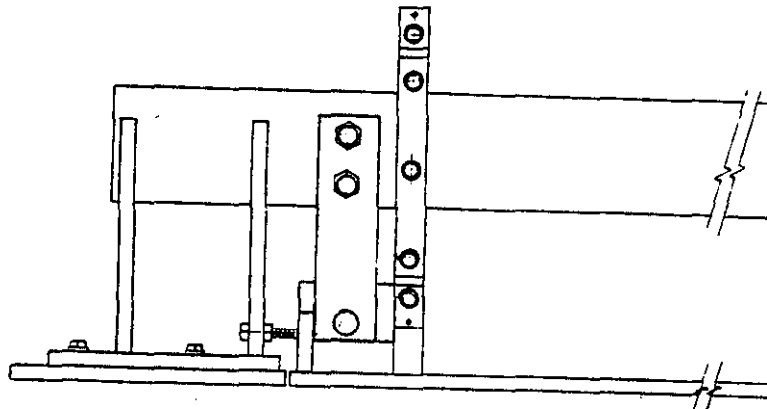
DESCRIPTION SOMMAIRE:

Cet instrument est une bascule électronique sur rail aérien qui, une fois reliée à un indicateur de poids numérique approuvé et compatible forme un ensemble de pesage.

Le rail de pesage est en acier inoxydable et est soutenu à chaque extrémité par une cellule de pesage de flexion.

Les deux derniers chiffres du numéro de modèle indique la longueur comme suit.

Les instruments énumérés dans le présent avis figuraient préalablement sur l'avis d'approbation temporaire S.WA-T486.



APPROVAL:

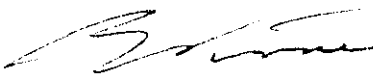
The design, composition, construction and performance of the device type(s) identified herein have been evaluated in accordance with regulations and specifications established under the Weights and Measures Act. Approval is granted accordingly, pursuant to subsection 3(1) of the said Act.

The marking, installation, use and manner of use in trade of devices are subject to inspection in accordance with regulations and specifications established under the Weights and Measures Act. Verification of conformity is required in addition to this approval. Requirements relating to marking are set forth in sections 18 to 26 of the Weights and Measures Regulations. Requirements relating to installation, use and manner of use are set forth in Part V and in specifications established pursuant to section 27 of the said Regulations. Inquiries regarding inspection and certification of conformity should be addressed to the local inspection office of Consumer and Corporate Affairs Canada.

APPROBATION:

La conception, la composition, la construction et le rendement des types d'appareils identifiés ci-dessus ont été évalués conformément au Règlement et aux prescriptions établis en vertu de la Loi sur les poids et mesures. Par conséquent, une approbation est accordée en application du paragraphe 3(1) de ladite loi.

Le marquage, l'installation, l'utilisation et le mode d'emploi des appareils sont soumis à l'inspection conformément aux Règlements et aux prescriptions établis en vertu de la Loi sur les poids et mesures. Outre la présente approbation, une vérification de conformité est requise. Les exigences de marquage sont définies dans les articles allant de 18 à 26 du Règlement sur les poids et mesures. Les exigences relatives à l'installation, à l'utilisation et au mode d'emploi sont définies dans la partie V et dans les prescriptions établies en vertu de l'article 27 dudit règlement. Toute demande de renseignements sur l'inspection et la certification de conformité doit être adressée au bureau d'inspection local de Consommation et Corporations Canada.



W.R. Virtue

Chief
Legal Metrology Laboratories

Chef
Laboratoires de Métrologie légale

FILE/Dossier: 06922-C684
PROJECT/Projet: AP-ML-86-9122

MAY - 4 1988
MAI