



**MLM**

**Estadímetro mecánico para bebés**  
**Manual del usuario**



CARDINAL SCALE MFG. CO.

8525-M327-O1 Rev A 203 E. Daugherty, Webb City, MO 64870 EE. UU.  
03/12 Tel: 417-673-4631 • Fax: 417-673-2153

[www.detecto.com](http://www.detecto.com)

Asistencia técnica: Tel.: 866-254-8261 • [tech@cardet.com](mailto:tech@cardet.com)

Agradecemos la compra del Estadímetro mecánico para bebés MLM de Detecto.  
Todas las características de este producto fueron diseñadas para un uso sencillo y fácil.  
Si tiene alguna pregunta o algún problema no mencionado en estas instrucciones de funcionamiento, comuníquese con su distribuidor Detecto o con asistencia de Detecto.

## Especificaciones

Modelo.....	MLM
Rango de medición.....	65 mm a 1000 mm / 2.5 – 39 pulgadas
Graduación .....	1 mm / 0.125 pulgada
Precisión.....	±1mm / ± 0.125 pulgada



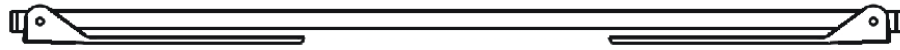
## Precauciones de seguridad

- Respete todas las instrucciones de funcionamiento.
- Use solamente los accesorios proporcionados para el montaje.
- Asegúrese de que todos los tornillos estén ajustados y que el dispositivo esté montado de forma correcta.
- Para evitar el riesgo de lesiones, pliegue el tope para la cabeza después de cada uso.
- Nunca deje un bebé sin supervisión sobre la superficie
- Cuando deslice la varilla de medición, asegúrese de que el bebé esté seguro sobre el área de medición.
- **No** modifique este dispositivo de medición. Esto podría producir resultados de medición incorrectos, defectos relacionados con la seguridad y/o malfuncionamiento del dispositivo.

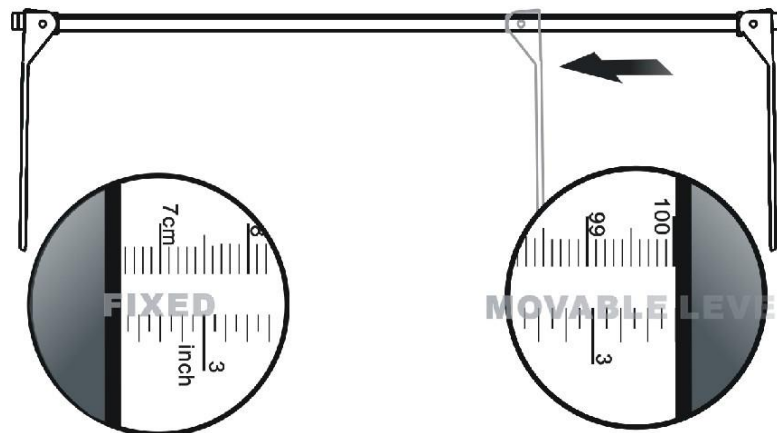
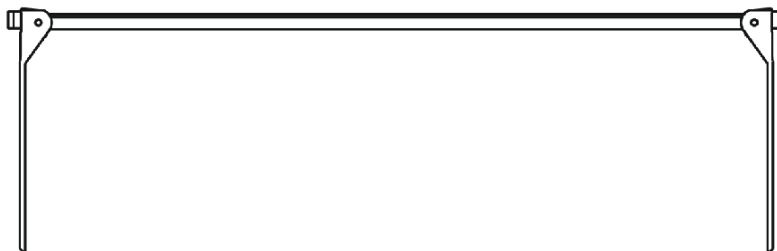
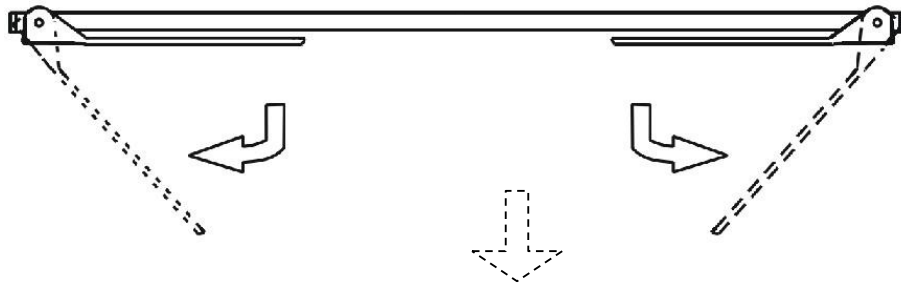
## Mantenimiento

El dispositivo no necesita ningún mantenimiento de rutina. Se recomienda la limpieza diaria con desinfectante.

## Uso

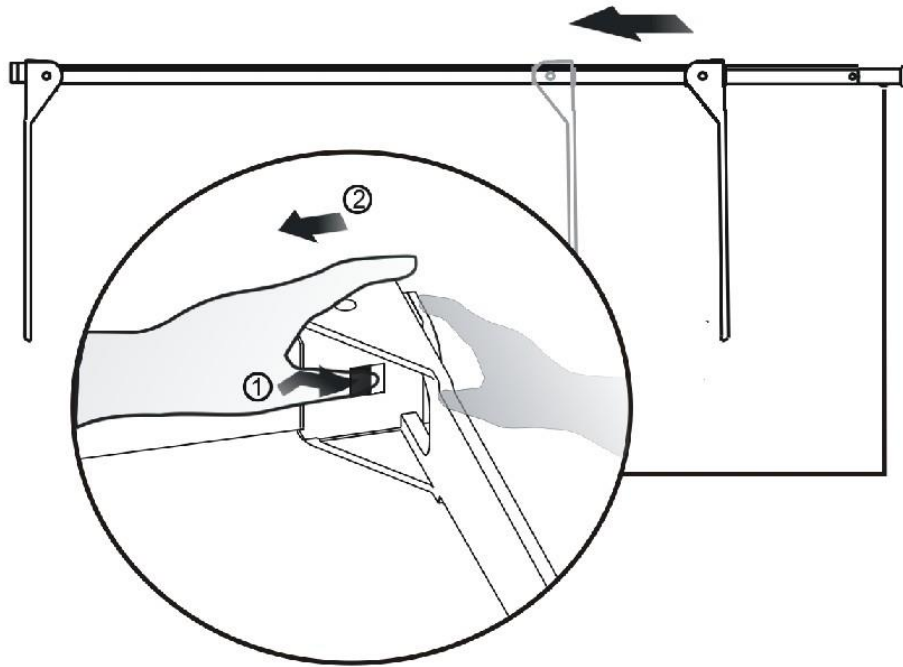


Coloque el MLM sobre una superficie estable.

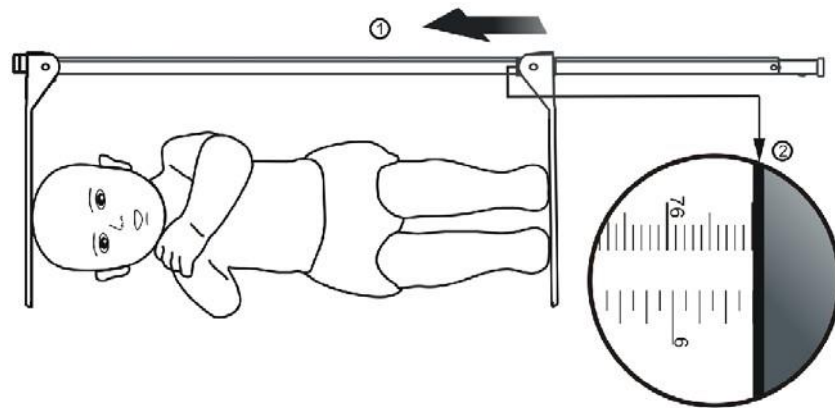


El rango de medición es desde 65 mm a 1000 mm / 2.5 a 39 in

Deslice el tope de los pies para medir la longitud del bebé.



Presione el botón de apertura rápida para soltar el tope de los pies con la mano izquierda.  
Con la mano derecha empuje el tope de los pies en la dirección de los pies del bebé.



Mantenga al bebé suavemente sobre la superficie con la mano izquierda.  
Presione suavemente las rodillas del bebé hacia abajo.  
Empuje el tope de los pies hacia la planta de los pies del bebé y registre la longitud del bebé.